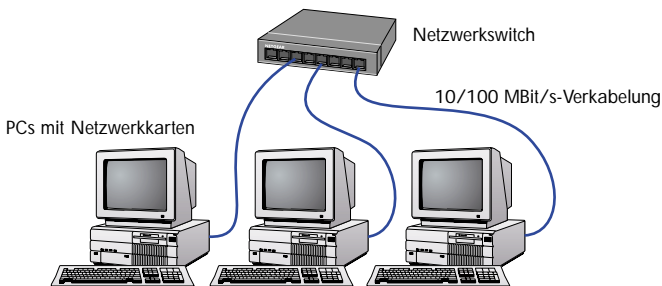


Bestandteile eines Netzwerks

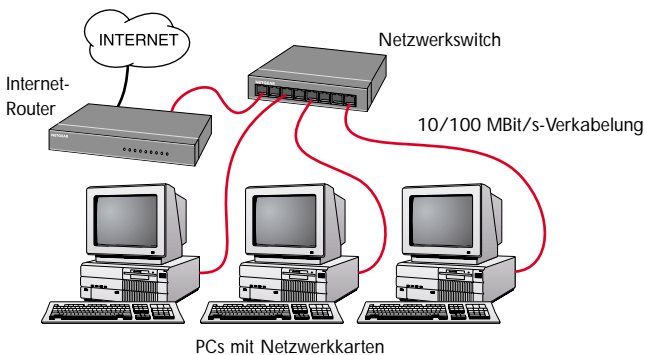
Ein einfaches Netzwerk

Ein einfaches Netzwerk besteht aus der Verbindung von zwei oder mehreren Computern über Leitungen (Netzwerkkabel). Normalerweise erfolgt diese Verbindung sternförmig über sogenannte Netzwerkswitches.



Netzwerk mit gemeinsamem Internet-Zugriff

Ein Router ermöglicht einen gemeinsamen Zugriff auf das Internet. Der Router wird an den Netzwerkswitch angeschlossen und ermöglicht allen Anwendern, gleichzeitig auf das Internet zuzugreifen.



Ein komplexes Netzwerk

Bei komplexen Netzwerken wird oft ein Hauptschicht als zentraler Knoten eingesetzt, welcher mit weiteren Switches "kaskadiert" wird. Die PCs werden dann an diese "Unter"-Switches angeschlossen. Auf diese Weise organisierte Netzwerke sind besonders dafür geeignet, in Subnetze unterteilt (segmentiert) zu werden, um so einen optimalen Datendurchsatz zu erzielen.

