

**AOL®**



**Installationsanleitung**  
**Router LAN**

## Inhalt

<b>1</b>	<b>AOL Namen einrichten</b>	<b>2</b>
<b>2</b>	<b>Tarif wechseln</b>	<b>4</b>
<b>3</b>	<b>Einbau Netzwerkkarten</b>	<b>5</b>
<b>4</b>	<b>Testen der Routerverbindung</b>	<b>5</b>
<b>5</b>	<b>IP-Adresse</b>	<b>6</b>
<b>6</b>	<b>Routerkonfiguration</b>	<b>7</b>
<b>7</b>	<b>TCP/IP-Einstellung bei AOL</b>	<b>7</b>
<b>8</b>	<b>Sicherheit</b>	<b>8</b>

## Installationsanleitung Router LAN

### Liebes AOL Mitglied,

wir möchten Ihnen mit dieser Anleitung die Installation des Routers sowie die dazugehörige Konfiguration so unkompliziert wie möglich machen. Beachten Sie einfach die folgenden Schritte und Sie erleben im Nu den vollen Spaß mit AOL Home Networking!

Bitte beachten Sie die folgenden Anforderungen für die Benutzung bzw. Konfiguration eines Routers:

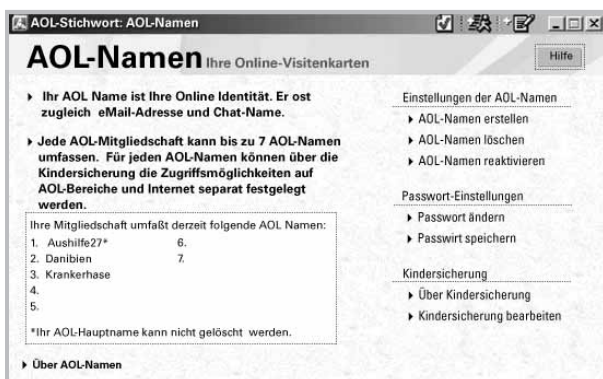
1. Stellen Sie sicher, dass Sie einen AOL DSL-Tarif haben, z. B. DSL Flat oder DSL 5000. Tarife mit einer Minutenabrechnung (z. B. Start) unterstützen Home Networking nicht.
2. Bitte geben Sie bei der Konfiguration Ihres Routers als Login einen AOL Namen, gefolgt von dem Realm **@de.aol.com**, ein, z. B. Kaiblume@de.aol.com. Stellen Sie sicher, dass dieser AOL Name nicht Ihr Hauptname und nicht kindergesichert ist.
3. Stellen Sie die MTU size auf 1.400.
4. Das zu unterstützende Protokoll sollte auf PPPoE eingestellt sein.

Falls diese Dinge bereits eingerichtet wurden, können Sie direkt mit Punkt 3, **Einbau Netzwerkkarten**, beginnen.

### 1. AOL Namen einrichten

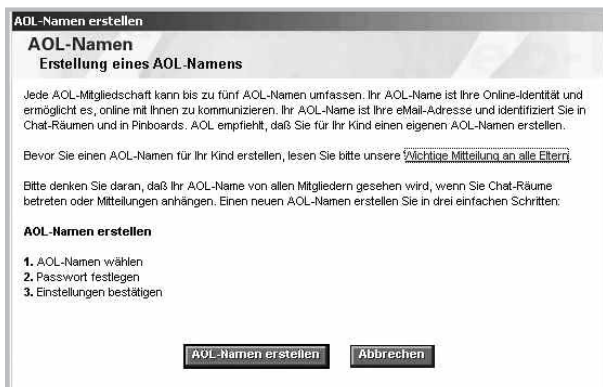
- ▶ Gehen Sie mit der AOL Software online.
- ▶ Geben Sie in der Eingabezeile der AOL Software das Stichwort **AOL Namen** ein.
- ▶ Klicken Sie auf **AOL Namen erstellen**.

Das folgende Fenster erscheint:



- ▶ Nun auf **AOL Namen erstellen** klicken.

## Der folgende Screen wird angezeigt:



**AOL-Namen erstellen**  
AOL-Namen  
Erstellung eines AOL-Namens

Jede AOL-Mitgliedschaft kann bis zu fünf AOL-Namen umfassen. Ihr AOL-Name ist Ihre Online-Identität und ermöglicht es, online mit Ihnen zu kommunizieren. Ihr AOL-Name ist Ihre eMail-Adresse und identifiziert Sie in Chat-Räumen und in Pinboards. AOL empfiehlt, daß Sie für Ihr Kind einen eigenen AOL-Namen erstellen.

Bevor Sie einen AOL-Namen für Ihr Kind erstellen, lesen Sie bitte unsere [Wichtige Mitteilung an alle Eltern](#).

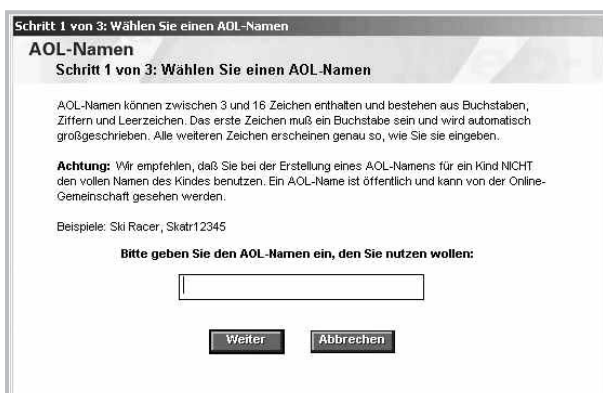
Bitte denken Sie daran, daß Ihr AOL-Name von allen Mitgliedern gesehen wird, wenn Sie Chat-Räume betreten oder Mitteilungen anhängen. Einen neuen AOL-Namen erstellen Sie in drei einfachen Schritten:

**AOL-Namen erstellen**

1. AOL-Namen wählen
2. Passwort festlegen
3. Einstellungen bestätigen

- Klicken Sie auf den Button **AOL Namen erstellen**.

## Der folgende Screen erscheint:



**Schritt 1 von 3: Wählen Sie einen AOL-Namen**  
AOL-Namen  
Schritt 1 von 3: Wählen Sie einen AOL-Namen

AOL-Namen können zwischen 3 und 16 Zeichen enthalten und bestehen aus Buchstaben, Ziffern und Leerzeichen. Das erste Zeichen muß ein Buchstabe sein und wird automatisch großgeschrieben. Alle weiteren Zeichen erscheinen genau so, wie Sie sie eingeben.

**Achtung:** Wir empfehlen, daß Sie bei der Erstellung eines AOL-Namens für ein Kind NICHT den vollen Namen des Kindes benutzen. Ein AOL-Name ist öffentlich und kann von der Online-Gemeinschaft gesehen werden.

Beispiele: Ski Racer, Skatr12345

Bitte geben Sie den AOL-Namen ein, den Sie nutzen wollen:

- Wählen Sie nun einen weiteren AOL Namen aus (z. B. Kai Blume).
- Legen Sie ein Passwort (max. 8 Zeichen und keine Sonderzeichen) im folgenden Screen fest.

## Die folgende Seite erscheint:



**Schritt 2 von 3: Passwort festlegen**  
AOL-Namen  
Schritt 2 von 3: Passwort festlegen

Ihr Passwort sollte für Sie leicht zu merken, aber für andere schwer zu erraten sein. Wenn Ihr AOL-Passwort zu einfach zu erraten ist, ist die Sicherheit Ihrer AOL-Mitgliedschaft nicht mehr gewährleistet.

**ACHTUNG: Mitarbeiter von AOL werden Sie nie nach Ihrem Passwort fragen. Ihren Kindern sollten Sie erklären, daß das Passwort geheim ist, und außer den Eltern keiner anderen Person mitgeteilt werden sollte.**

Zum Schutz Ihrer AOL-Mitgliedschaft wählen Sie bitte ein Passwort, das folgende einfache Kriterien erfüllt:

- Ihr Passwort sollte mindestens 6 Zeichen lang sein.
- Wählen Sie eine Kombination aus Zahlen und Buchstaben (z.B. 1x556w oder be14jar2 oder 12hat93).
- Benutzen Sie NICHT Ihren Vornamen, Ihren AOL-Namen, oder andere nachvollziehbare Wörter als Passwort.

Bitte geben Sie das gewünschte Passwort zweimal ein:

- Bestätigen Sie Ihre Eingaben, indem Sie auf **Weiter** klicken.
- Ihr neu angelegter AOL Name darf nicht kindergesichert sein, was die Standardeinstellung bei neuen AOL Namen ist.

## 2. Tarif wechseln

**Hinweis:** Sollten Sie bereits einen AOL DSL-Tarif nutzen, können Sie direkt mit dem Punkt **Einbau Netzwerkkarten** fortfahren.

**Achtung:** Aus Sicherheitsgründen unterstützen nur die AOL DSL-Volumentarife und die AOL DSL-Flatrate die Nutzung von Home Networking. Um sofort Home Networking nutzen zu können, müssen Sie sich zunächst eine AOL DSL-Flatrate einrichten. Die Gebühr für den laufenden Monat wird Ihnen anteilig verrechnet. Zum nächsten Abrechnungszeitraum können Sie auch einen AOL DSL-Volumentarif wählen.

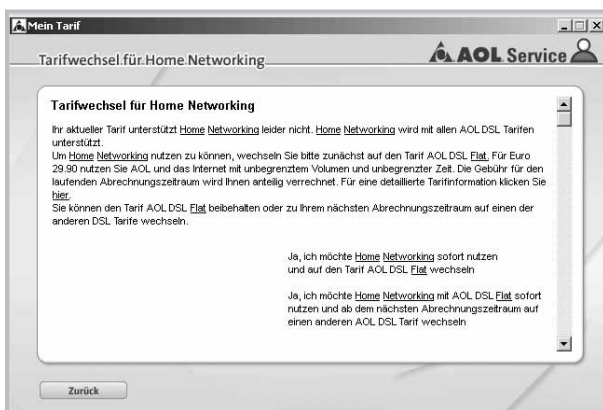
► Für einen **Tarifwechsel** geben Sie bitte das Stichwort **Tarifwechsel** in die Eingabezeile der AOL Software ein und bestätigen Ihre Eingabe mit **Enter**.

Es erscheint die folgende Seite:



- Klicken Sie bitte auf **Tarifwechsel für Home Networking**.
- Da Sie noch mit einem Analog- oder ISDN-Tarif online sind, werden Sie darauf hingewiesen, dass dies ein DSL-Tarif ist. Klicken Sie auf **Weiter**.
- Klicken Sie dann auf **Weiter**, um zu überprüfen, ob Sie eventuell schon einen Home Networking Tarif nutzen. Sollten Sie schon einen DSL-Tarif nutzen, erhalten Sie auf der nächsten Seite eine Bestätigung.

► Sollte dies nicht der Fall sein, erscheint folgender Screen:



- Hier klicken Sie bitte auf **Ja, ich möchte Home Networking sofort nutzen und auf den Tarif AOL DSL-Flat wechseln**, wenn Sie sich für den AOL DSL-Flat-Tarif entschieden haben.
- Möchten Sie sofort Ihr Netzwerk einrichten und nutzen, jedoch zum nächsten Abrechnungszeitraum einen anderen Tarif als die Flatrate wählen, klicken Sie bitte auf **Ja, ich möchte Home Networking mit AOL DSL-Flat sofort nutzen und ab dem nächsten Abrechnungszeitraum auf einen anderen AOL DSL-Tarif wechseln**. Sie werden dann automatisch auf die Seite mit weiteren DSL-Tarifen geleitet, aus denen Sie Ihren gewünschten Tarif auswählen können.
- Klicken Sie auf **Hier** bei dem von Ihnen gewünschten DSL-Tarif.
- Klicken Sie nun auf **Jetzt Tarif wechseln**.
- Einzelheiten zur Tarifumstellung entnehmen Sie bitte der Bestätigungsmail über den Tarifwechsel. Ihren Router können Sie nun sofort installieren.
- Beenden Sie AOL und fahren Sie Ihren Rechner runter.

### 3. Einbau Netzwerkkarten

**Notebook:**

- ▶ Sollten Sie ein Notebook haben, stecken Sie die Karte bitte einfach in den dafür vorgesehenen seitlichen Einsteckplatz.

**PC:**

- ▶ Netzstecker ziehen.
- ▶ PC öffnen.
- ▶ PCI-Karten in einen PCI-Slot stecken und festschrauben.
- ▶ Gehäuse wieder schließen.
- ▶ Installieren Sie zunächst den Treiber für die Karte.

### 4. Testen der Routerverbindung

- ▶ Rechner ausschalten.
- ▶ Verbinden der Netzwerkkarte mit einem Netzwerkanschluss des Routers.
- ▶ Verbinden Sie den Router mit Ihrem DSL-Anschluss.
- ▶ Für Stromzufuhr sorgen.
- ▶ Router einschalten.
- ▶ Rechner einschalten.
- ▶ Rechner hochfahren.

## 5. IP-Adresse

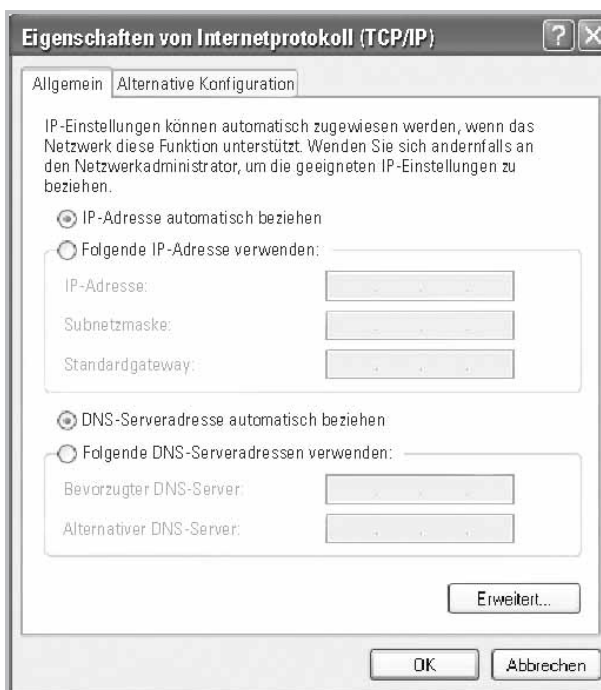
Sollte Ihr Computer bereits seine IP-Adresse dynamisch beziehen, können Sie diesen Abschnitt überspringen. Dies ist die Werkeinstellung bei den meisten Computern. Sollten Sie sich unsicher sein, folgen Sie einfach den weiteren Schritten.

Sollten Sie eine feste IP-Adresse auf Ihrem PC eingerichtet haben, ändern Sie diese bitte wie folgt.

**Für Windows 98 SE/ME/2000/NT:** Klicken Sie auf **Start -> Einstellungen -> Systemsteuerung -> Netzwerk- und DFÜ-Verbindung**.

**Für Windows XP:** Klicken Sie auf **Start -> Systemsteuerung -> Netzwerkverbindung**.

- ▶ Klicken Sie nun mit der rechten Maustaste auf das Symbol **LAN-Verbindung** und anschließend auf **Eigenschaften**.
- ▶ Wählen Sie **Internetprotokoll (TCP/IP)** aus und klicken Sie auf **Eigenschaften**.



## 6. Routerkonfiguration

Abfragen der vom Routerhersteller angegebenen Adresse (meist <http://192.168.1.1>. Siehe auch Anleitung Ihres Routerherstellers)

- ▶ Durch die Eingabe der URL-Adresse landen Sie im Konfigurationsmenü des Routers. In den meisten Fällen wird Ihnen hier ein Einrichtungsassistent zur Verfügung gestellt, der Sie durch die Konfiguration Ihres Routers führt.

### Protokoll

- ▶ Für DSL stellen Sie bitte das Protokoll PPPoE ein.

### AOL Name

- ▶ Wenn Sie dazu aufgefordert werden, geben Sie bitte unter **Namen** Ihren zuvor neu angelegten AOL Namen ein und **@de.aol.com** sowie Ihr dazugehöriges Passwort. Beispiel: [kaiblume@de.aol.com](mailto:kaiblume@de.aol.com). Bitte achten Sie darauf, dass der AOL Name nur aus Kleinbuchstaben und Zahlen besteht und keine Leerzeichen enthält. Gleiches gilt auch für das Passwort.

### Idle Timeout

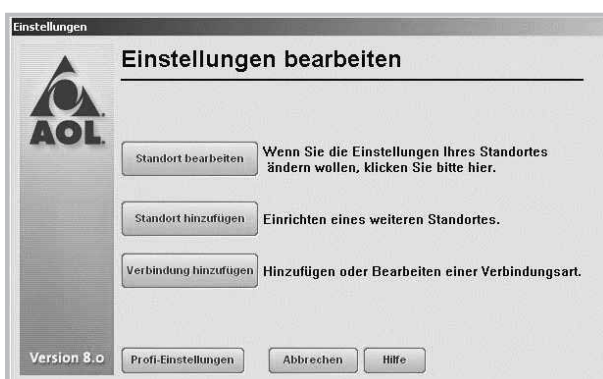
- ▶ Legt fest, nach wie vielen Sekunden ohne Datentransfer die Verbindung gekappt wird, damit der Router nicht automatisch online geht oder online bleibt.

**Die MTU size muss auf 1.400 eingestellt sein**, was aber in den meisten Fällen von den Routerherstellern ab Werk berücksichtigt worden ist.

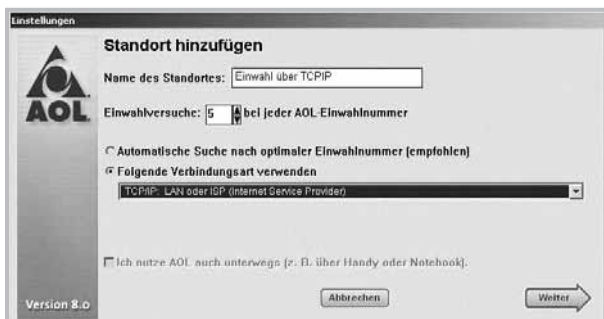
**Sollte es zu Problemen kommen, wenden Sie sich bitte direkt an den Routerhersteller.**

## 7. TCP/IP-Einstellung bei AOL

- ▶ Starten Sie die AOL Software.
- ▶ Klicken Sie auf der Anmelde-Seite auf **Einstellungen**.



- ▶ Klicken Sie auf **Standort hinzufügen**.



- ▶ Geben Sie dem Standort einen Namen, z. B. **Einwahl über TCP/IP**.
- ▶ Klicken Sie auf **Folgende Verbindungsart verwenden** und wählen Sie **TCP/IP: LAN oder ISP (Internet Service Provider)** als Verbindungsart aus.
- ▶ Klicken Sie auf **Weiter** und bestätigen Sie Ihre Eingabe.

Kontrollieren Sie bei der Standortauswahl, ob der neue Standort ausgewählt ist. Melden Sie sich bei AOL an. Die TCP/IP-Verbindung wird automatisch hergestellt.

Führen Sie einen Verbindungstest durch, indem Sie mit AOL online gehen.

## 8. Sicherheit

Um die Sicherheit Ihres Routers zu erhöhen, sollten Sie:

- ▶ die **Firewall** Ihres Routers aktivieren, um Ihr Netzwerk vor Zugriffen von außen zu schützen.
- ▶ das **Routerkennwort** ändern.
- ▶ Um Ihren Router vor unbefugtem Zugriff zu schützen, ist es zwingend notwendig, das Standardkennwort durch ein individuelles Kennwort im Routerkonfigurationsmenü zu ersetzen.

Weitere Tipps für Sicherheitseinstellungen entnehmen Sie bitte unserer Sicherheits-Area.

**Sie haben Ihren Router nun konfiguriert.**

**AOL wünscht:  
Viel Spaß beim parallelen Surfen im Internet!**